

退院後からリハビリ開始まで 時間がかかっていませんか？

あじさいでは退院後の訪問リハビリ早期介入に力を入れていきます

知っていましたか？

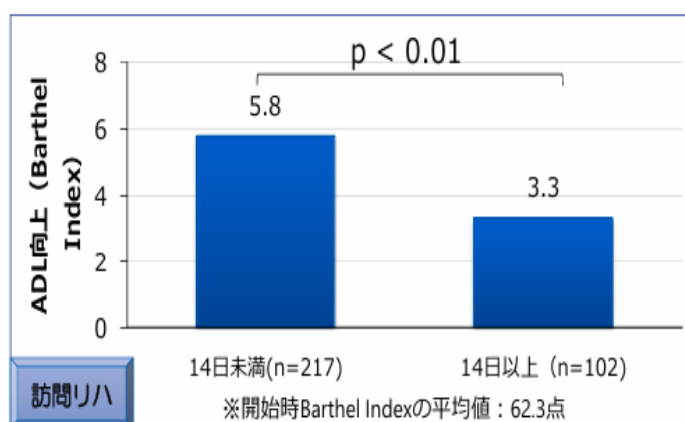
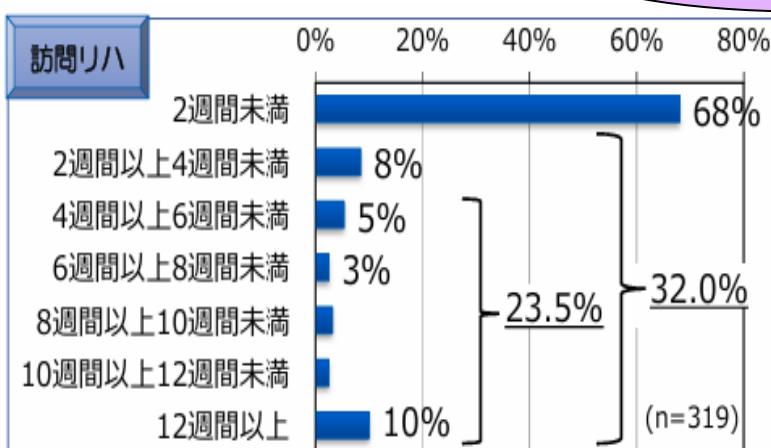
退院後1か月は診療情報提供
書があれば退院日より行えます

退院してから2週間以内に開
始することでADLの改善がより
期待することができます

こんな方におススメ

- ・自宅に帰ってからのサービスの
方針が決まっていない
- ・退院後の生活動作や自宅環
境に不安がある
- ・介護方法を指導してほしい
- ・食形態が変わり不安がある

1か月未満の利用也大歓迎！



シルバーステイ あじさい (078) 583-2233
訪問リハビリテーション
神戸市北区緑町8丁目12-1
担当：門田